



ВСЯ ПРОДУКЦИЯ  
СЕРТИФИЦИРОВАНА



СЕРВИСНОЕ  
ОБСЛУЖИВАНИЕ



ГАРАНТИЯ  
2 ГОДА



Система Heisskraft-pump

# Циркуляционные насосы HKS, HKU

Руководство по монтажу и эксплуатации

**HEISSKRAFT HK**  
QUALITY IN DETAIL

## СОДЕРЖАНИЕ

1. Общие положения	3
2. Условия эксплуатации	3
3. Монтаж	4
4. Комплектность	5
5. Условия гарантии	6
6. Ремонт и техническое обслуживание	6

## 1. ОБЩИЕ ПОЛОЖЕНИЯ

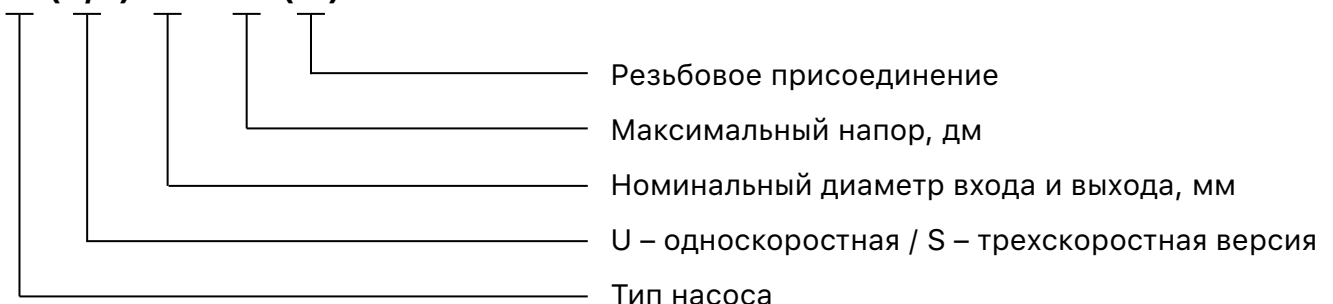
Циркуляционные насосы HKS/HKU были спроектированы с акцентом на исключительную надежность, низкую шумность, безвредность для окружающей среды, удобство в установке и эксплуатации. Разработаны специально для систем отопления, эти насосы незаменимы в многоквартирных домах, дачах, коттеджах и т.д., используются для повышения давления в системах замкнутого цикла, системах кондиционирования и отопления, и т.п.

### Описание насоса:

- Гидравлическая часть из чугуна;
- Корпус двигателя из алюминия;
- Рабочее колесо из технополимера;
- Трёхскоростной/односкоростной режим работы;
- Вал двигателя из нержавеющей стали, на графитовых подшипниках, смазкой которых служит перекачиваемая жидкость;
- Втулка ротора, кожух, статора и запорное кольцо из нержавеющей стали;
- Упорное кольцо из керамики;
- Уплотнительные кольца из этиленпропиленового каучука;
- Винт для удаления воздуха;
- Двухполюсный асинхронный двигатель с мокрым ротором снабжен встроенным реле аварийного отключения и не требует дополнительной защиты от перегрузок.

### Расшифровка модели насоса

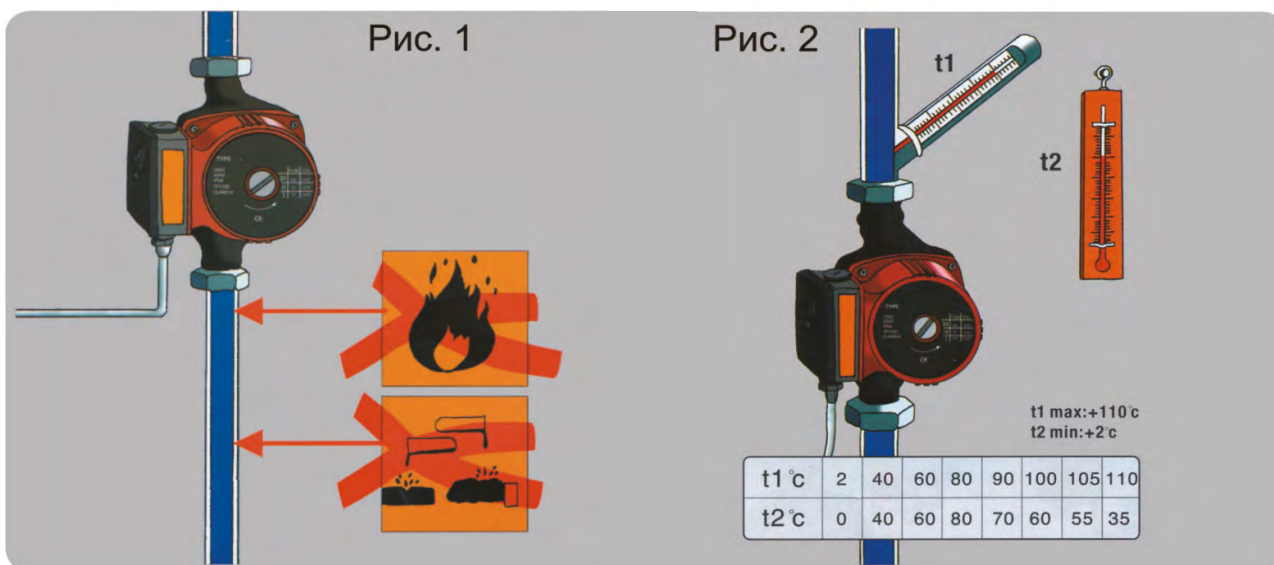
**НК (U/S) 25 - 40 ( )**



## 2. УСЛОВИЯ ЭКСПЛУАТАЦИИ

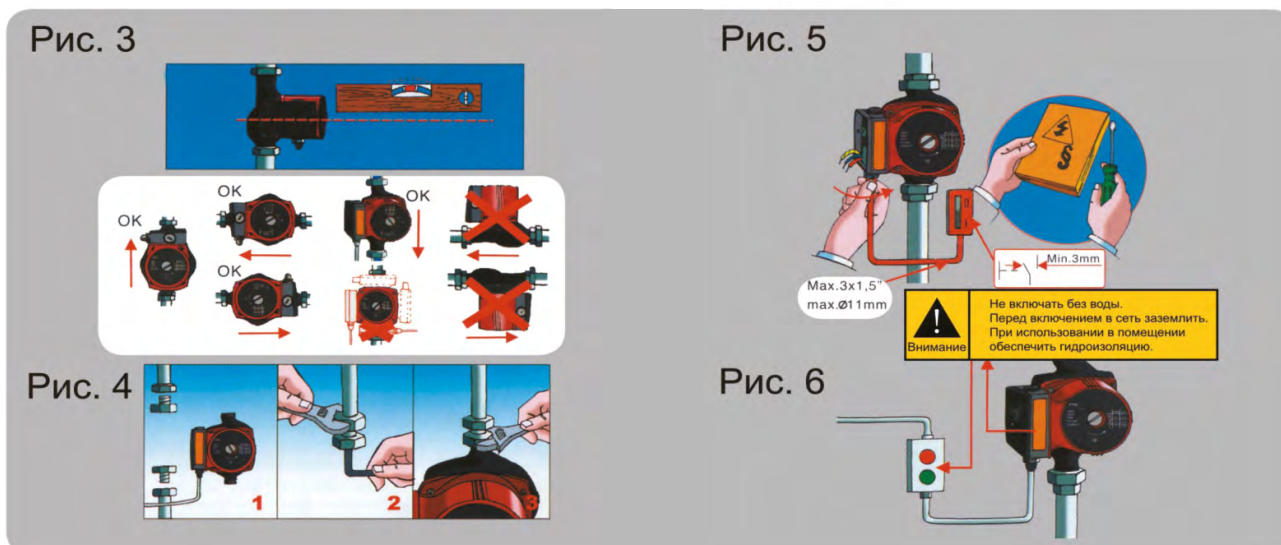
- Однофазный переменный ток с номинальным напряжением 220В и частотой 50 Гц.
- Давление в системе до 10 Атм.
- Давление на входе не менее 1 Атм.

- Жидкость может содержать примеси диаметром не более 0,2 мм.
- Температура перекачиваемой жидкости от 2°C до 110°C .
- Температура окружающей среды от 2°C до 40°C.
- Насос смазывается перекачиваемой жидкостью и может работать без воды не более 10 секунд (см. рис. 1).
- Температура среды должна быть ниже температуры жидкости (см. рис.2).



### 3. МОНТАЖ

- Насос должен быть установлен горизонтально (см. рис. 3).
- Процедура установки показана на рис. 4.
- Соблюдайте требования к электросети при монтаже (см. рис. 5).
- Обратите внимание на предупреждение на насосе (см. рис. 6).



## 4. КОМПЛЕКТНОСТЬ

1. Центробежный насос — 1 шт.
2. Резьбовые присоединения — 1 компл.
3. Инструкция по эксплуатации — 1 шт.

## 5. УСЛОВИЯ ГАРАНТИИ

Гарантийный срок исчисляется с даты продажи насосного оборудования, которая подтверждается

печатью и соответствующей записью Продавца в Гарантийном талоне.

Неисправное оборудование в течении гарантийного периода бесплатно ремонтируется или заменяется новым, в условиях Сервисного центра, после проведения соответствующей проверки причины возникновения неисправности. Замененное по гарантии оборудование остается в Сервисном центре.

### **Гарантийные обязательства не распространяются на следующие случаи:**

Несоблюдение потребителем условий эксплуатации изделия, изложенных в руководстве по монтажу или использование изделия не по назначению.

Отсутствие Гарантийного талона или несоответствия сведений в Гарантийном талоне учетным параметрам изделия (наименование, серийный номер, дата и место продажи), при невозможности однозначной идентификации изделия, при наличии в Гарантийном талоне незавершенных исправлений, по истечении гарантийного срока.

Запуск насосного оборудования без воды (или другой перекачиваемой жидкости), разборка и ремонт, лицом, не являющимся представителем Сервисного центра.

Обнаружение внешних механических повреждений на корпусе изделия (сколы, трещины и т.п.) или сетевого шнура, а также повреждений, возникших в результате воздействия агрессивных сред, высоких температур, механических ударов.

Если неисправность возникла вследствие проникновения инородных предметов внутрь изделия.

Если неисправность возникла в следствии неправильного монтажа, эксплуатации, транспортирования и хранения.

Несоответствие параметров электрической сети указанным в Руководстве по монтажу и эксплуатации.

Компания поставщик не несет ответственность за возможные расходы, связанные с монтажом и демонтажом гарантийного оборудования, а также за ущерб, нанесенный другому оборудованию, находящемуся у покупателя, в результате неисправностей (или дефектов), возникших в гарантийный период.

Диагностика оборудования, проводимая в случае необоснованности претензий к работоспособности техники и отсутствия конструктивных неисправностей, является платной услугой и оплачивается клиентом.

## **7. РЕМОНТ И ТЕХНИЧЕСКОЕ ОБСЛУЖИВАНИЕ**

### **ООО «Хайскрафт Импекс». Центральный офис:**

141214, Московская область, Пушкинский район, п. Зверосовхоза, ул. Соболиная, д. 11, стр. 1.

Тел. 8 (495) 258-45-42.

E-mail: [service@heisskraft.ru](mailto:service@heisskraft.ru).

[www.heisskraft.ru](http://www.heisskraft.ru).



**ДЛЯ ЗАМЕТОК**

---

---

---

---

---

---

---

---

---

---

---

---

---

---

---

---

---

---

---

---

---

---

---

---

---

---

---

---

---

---

## ООО «Хайскрафт Импекс»

Ремонт и техническое обслуживание:  
141214, Московская обл., г. Пушкино, п. Зверосовхоза,  
ул. Соболиная, дом № 11, строение 1, оф.1-19  
тел: (495) 258-45-42  
[info@heisskraft.ru](mailto:info@heisskraft.ru)  
[service@heisskraft.ru](mailto:service@heisskraft.ru)



[heisskraft.ru](http://heisskraft.ru)